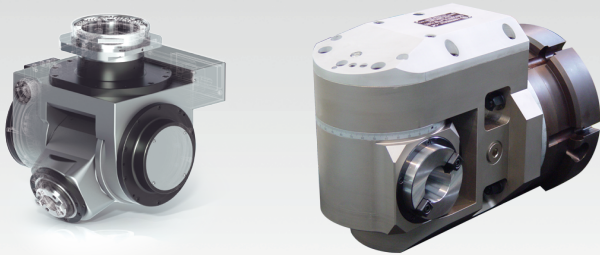


**Компания Madaula — крупнейший мировой производитель
приводной оснастки для ВСЕХ типов металлорежущих станков**



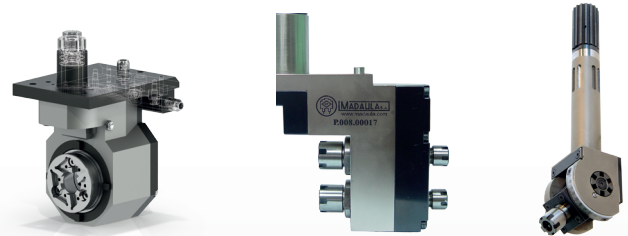
**Крупногабаритные приводные головки для
фрезерных и расточных станков традиционной и
портальной компоновки, вертикальных токарных
обрабатывающих центров**



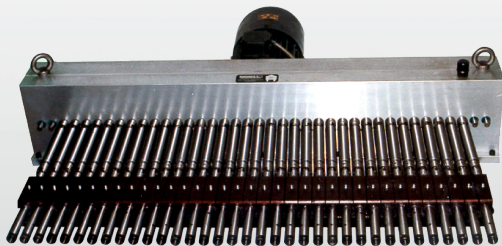
**Угловые фрезерные головки различных типов:
с фиксированным и регулируемым углом наклона
инструмента, одношпиндельные и многошпиндельные**



Приводные блоки для токарных станков ЧПУ



**Приводные блоки для токарных автоматов
швейцарского типа**



Многошпиндельные фрезерные головки



**Высокочастотные электршпиндели для
токарных автоматов швейцарского типа**



**Шпиндельные ускорители механического типа
с частотой вращения на выходе до 40000 об/мин**

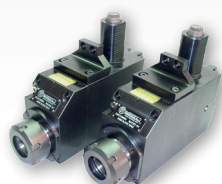


**Высокочастотные электршпиндели для
фрезерных станков**

Преимущества компании Madaula:

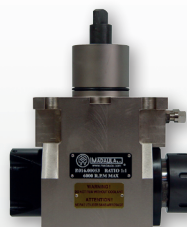
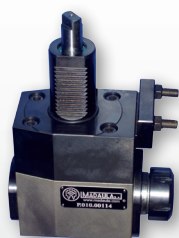
- Высочайшее качество продукции;
- Широкая стандартная номенклатура изделий;
- Специализация на проработке индивидуальных инженерных проектов с изготовлением специальной приводной оснастки для нужд конкретного предприятия;
- Изготовление специальных позиций в количестве от 1 шт. по привлекательным ценам;
- Высокое техническое сопровождение изделий от разработки до запуска.

До конца 2015 года действует предложение по специальной цене на осевые и радиальные приводные блоки для самых распространенных револьверных головок токарных станков с ЧПУ*



Sauter по DIN5480 и DIN5482VDI-30, VDI-40, VDI-50

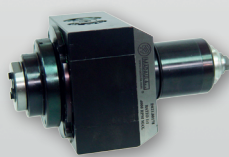
Baruffaldi VDI-30, VDI-40, VDI-50



Diplomatic VDI-30, VDI-40, VDI-50

Mori Seiki BMT-60

Doosan BMT-55, BMT-65, BMT-75



Okuma VDI-30, VDI-40

Miyano ABX и BNA

Haas VDI-40

* подробности уточняйте у наших менеджеров и региональных представителей